

Vous êtes gestionnaire de camping ...

Votre fonction vous amène à décider des équipements que vous et vos clients devrez utiliser pendant des années ?

Vous êtes responsable du développement économique de votre société ?

La protection de l'environnement ne vous laisse pas indifférent ?

CMTECH et SOVEMATIC vous proposent un nouveau produit simple d'utilisation qui vous garantira des économies d'eau (bon pour l'environnement et le porte-monnaie), un meilleur service client et une tranquillité retrouvée dans vos sanitaires.

LE LECTEUR DE PROXIMITÉ POUR DOUCHE

LECT-M

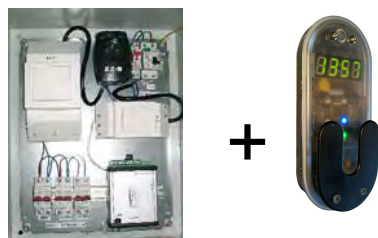


Il s'inscrit dans la gamme de produits de contrôle d'accès et de monétique CMTECH distribuée par SOVEMATIC.

Si vous avez déjà un contrôle d'accès CMTECH vous ne serez pas dépaysé, le lecteur utilise les mêmes badges et le même logiciel.

BADGE AVEC OU SANS MÉMOIRE

1



Tous les badges fonctionnent,
Pas de limite de temps.

BALx + LECT-M

2



Seuls les badges programmés fonctionnent.
Consommation d'eau limitée par jour :

- réglable de 1min à 24h,
- changement du crédit journalier par carte de gestion

*Si il y a plusieurs sanitaires, il faut une communication entre eux
(+1*CENT30 + liaison filaire ou radio) pour synchroniser les unités.*

BALx + LECT-M + CENT-30

3



Le gestionnaire gère l'autorisation des badges, ainsi que le crédit (possibilité d'avoir plusieurs badges qui débitent sur le même compte).

Programmation du crédit pour tout le séjour ou du crédit disponible chaque jour.

BALx + LECT-M + CENT-30 + MCA

Nécessite une connexion entre PC et sanitaires.

BADGE AVEC MÉMOIRE

Le gestionnaire crédite le badge avec des unités -
gratuites ou payantes - à consommer sur les douches.

Ne nécessite pas de communication entre le PC et sanitaires
(l'information est contenue dans le badge à mémoire).

4



BALx + LECT-M + PROG-2

OU

5



BALx + LECT-M + MCA + PROG-1

Remarques complémentaires

BALx + LECT-M

- Tous les badges fonctionnent sans être programmés. Toutefois, sur les sites avec des badges à mémoire, on peut interdire la l'utilisation des badges sans mémoire et inversement.

BALx + LECT-M + CENT-30

- Le changement du crédit journalier disponible se fait grâce à deux badges de gestions +/- qu'il suffit de passer sur un des lecteurs.
- Si on a plusieurs sanitaires :
 - soit on laisse les sanitaires indépendants : chaque badge pourra consommer xx unités sur chaque sanitaires,
 - soit on programme des groupes de badges sur chaque sanitaire, ainsi un badge ne consomme que sur un seul sanitaire,
 - soit on ajoute une centrale de synchronisation (nécessite une communication radio ou filaire), ainsi le badge ne consommera que xx unités sur tous les sanitaires.

BALx + LECT-M + CENT-30 + MCA

- On peut gérer les badges avec soit des unités pour tout le séjour, soit avec un nombre d'unité à consommer chaque jour,
- On peut avoir plusieurs badges sur le même compte, ainsi les unités sont partagées entre les différents badges (utilisation pour les familles par exemple),
- Il faut une communication vers le sanitaire : filaire ou radio,
- Si on a plusieurs sanitaires :
 - soit le gestionnaire ne programme le badge que sur un seul sanitaire,
 - soit on ajoute une centrale CENT-30 de synchronisation.

BALx + LECT-M + PROG-2 ou BALx + LECT-M + PROG-1 + MCA : badges avec mémoire

- On peut avoir plusieurs programmeurs sur le même site,
- Pas besoin de communication avec les sanitaires.

UTILISATION PAR LE CLIENT

Douche avec lecteur seul

Le client pose son badge dans le support,

La douche se met en route,

L'afficheur du lecteur indique le nombre d'unités
ou le temps restant (débit d'unités configurable),

Le client enlève son badge et la douche s'arrête.

Douche avec lecteur et bouton poussoir

Le client pose son badge dans le support,

La douche se met en route quand on appuie sur le
bouton (durée de mise en route configurable),

L'afficheur du lecteur indique le nombre d'unités ou
le temps restant (débit d'unités configurable).



UTILISATION PAR LE GESTIONNAIRE

Indépendant

Pas de gestion à faire, il suffit de donner un badge au client.
A l'installation, on configure le nombre d'unités consommables
chaque jour par le badge.



Programmeurmonétique

Les unités sont stockées dans le badge.
Le gestionnaire dispose d'un programmeur monétique : il
pose le badge sur celui-ci, il utilise les touches +/- pour régler le
nombre d'unités et appuie sur "validation".



Logiciel

Les unités sont stockées dans les centrales.
Le gestionnaire utilise le logiciel pour programmer les unités
consommables par le badge soit pour la durée complète du
séjour, soit pour chaque jour.
Le logiciel permet de connaître à tout moment le crédit d'unités
d'un badge.
En cas de badge perdu, on donne un nouveau badge au client
et l'ancien est déprogrammé pour ne plus être utilisable. Le
crédit restant sur le badge perdu est affecté au nouveau.
La communication entre le logiciel et les sanitaires se fait en
filaire ou en radio.

LECTEUR DOUCHE A AFFICHEUR

Avantages décisifs



Réduction de la consommation d'eau

- ✓ Limitation du temps, plus de clients qui abusent et prennent des douches à rallonge.
- ✓ Pas de personne extérieure au camping qui utilise vos sanitaires.
- ✓ Les résidents à l'année peuvent-être interdits de douches (les mobile-home sont déjà raccordés à l'eau !).



Tranquillité dans vos sanitaires

- ✓ Seuls les possesseurs de badges peuvent utiliser les douches.
- ✓ Possibilité de n'autoriser les clients que sur certains sanitaires, à certaines heures, pour une meilleure répartition sur le camping et ainsi éviter les bouchons.



Service client en hausse

- ✓ Meilleure disponibilité des douches.
- ✓ Affichage du temps ou du nombre d'unités restantes : pas de mauvaise surprise (coupure de l'eau au moment du rinçage, comme avec un jeton, par exemple).
- ✓ Possibilité de placer un lecteur supplémentaire à l'entrée des sanitaires pour que les clients puissent vérifier leur crédit avant de prendre une douche.



Pas de travail en plus

- ✓ Avec le lecteur seul : rien à faire sauf donner le badge au client (le même que celui de la barrière !).
- ✓ Avec un programmeur indépendant : trois boutons et rien de plus.
- ✓ Avec le logiciel : trois clics et les unités sont programmées (il s'agit du même logiciel que pour le contrôle d'accès).

SELECTION DU TYPE D'INSTALLATION

Vous voulez :

Il vous faut :

Interdire à d'autres personnes
que vos clients
d'utiliser les douches.

LECTEUR

+

Limiter la consommation d'eau
de vos clients

**LECTEUR AFFICHEUR
+ CENTRALE**

+

Contrôler la consommation
de chaque client

**LECTEUR AFFICHEUR
+ CENTRALE
+ PROG. MONETIQUE
+ BADGE A MEMOIRE**

+

Connaitre le crédit client
Gérer date de validité et tranche horaire
Echanger un badge perdu
sans perdre le crédit

**LECTEUR AFFICHEUR
+ CENTRALE
+ LOGICIEL**

BADGE AVEC OU SANS MEMOIRE

LECT-M :

- ✓ **Tous les badges 125kHz fonctionnent.**
 - Sans bouton : allumage de la douche dès que le badge est posé.
 - Avec bouton : allumage de la douche pour une durée variable de 1 à 60 secondes à chaque fois que l'on appuie sur le bouton.

+ CENTRALE

LECT-M + CENT-30 ou TEU-M :

- ✓ **Tous les badges 125kHz programmés en usine fonctionnent.**
- ✓ **Affichage du nombre d'unités sur le lecteur (ou du temps si 1u=1s) en utilisant les lecteurs avec afficheur (LECT-M ou TEU-M).**
- ✓ **Interdiction de badge perdu possible par déplacement technicien ou badge de gestion.**
- ✓ **Possibilité de programmer un temps donné de distribution d'eau par jour et par badge jusqu'à 18H par pas de 1 seconde (configuration en usine, modification par déplacement technicien ou badge de gestion).**
 - Sans bouton : allumage de la douche et décompte du temps dès que le badge est posé (1 unité par seconde par exemple).
 - Avec bouton : allumage de la douche pour une durée variable de 1 à 60 secondes à chaque fois que l'on appuie sur le bouton (décompte d'une unité par appui par exemple).

+ CENTRALE ET LOGICIEL

LECT-M + CENT-30 + LOGICIEL MCA

- ✓ **Les badges sont programmés via le logiciel avec tranche horaire et date de validité.**
- ✓ **Affichage du nombre d'unités sur le lecteur (ou du temps si 1u=1s) en utilisant le lecteur avec afficheur (LECT-M).**
- ✓ **Interdiction des badges perdus via le logiciel.**
- ✓ **Utilisation d'unités, avec une programmation différente pour chaque client, fonctions disponibles :**
 - ✓ **Programmation d'un temps donné de distribution d'eau par jour et par badge jusqu'à 18H (par pas de 1 seconde).**
 - ✓ **Programmation d'un crédit pour tout le séjour.**
 - ✓ **Visualisation du crédit restant à tout moment depuis le PC.**

BADGE AVEC MEMOIRE

LECT-M :

- ✓ Tous les badges 125kHz configurés pour le site fonctionnent.
- ✓ Les badges extérieurs au site ou sans mémoire ne fonctionnent pas.
- ✓ Pas d'interdiction des badges perdus.

- Sans bouton : allumage de la douche dès que le badge est posé.
- Avec bouton : allumage de la douche pour une durée variable de 1 à 60 secondes à chaque fois que l'on appuie sur le bouton.


PROG2

OU

LOGICIEL

PROG1

LECT-M + PROG-2 ou PROG-1 et LOGICIEL MCA:

- ✓ Tous les badges 125kHz configurés pour le site fonctionnent, sans liaison filaire ou radio.
- ✓ Interdiction des badges perdus à l'aide du logiciel.
- ✓ Programmation d'unité dans le badge.
- ✓ Visualisation du nombre d'unités restantes en posant le badge sur le programmeur ou sur l'afficheur de la douche (en utilisant le lecteur avec afficheur LECT-M).
- ✓ 1 unité = 1 à 60 secondes (configuration en usine, modifiable par badge de gestion).

- Sans bouton : allumage de la douche et décompte des unités dès que le badge est posé : 1 unité décomptée par seconde par exemple.
- Avec bouton : allumage de la douche pour une durée variable de 1 à 60 secondes à chaque fois que l'on appuie sur le bouton et décompte du nombre d'unités programmées : 1 unité par appui sur bouton par exemple.

PRODUITS

LECTEUR

- Boîtier et support de badge en polycarbonate,
- Electronique entièrement moulée,
- Face avant et support de badge remplaçable en cas de vandalisme,
- Afficheur 4 chiffres,
- Consommation réduite (2,5 W maximum, 1,5 W en veille).



CENTRALE



- Boîtier aluminium,
- Contrôle de 30 lecteurs au maximum,
- Connexion de lecteur pour contrôle d'accès ou pour douche,
- Consommation réduite (2 W maximum).

ALIMENTATION

- Boîtier métal,
- Protection anti-foudre sur prise de courant standard (facile à remplacer le cas échéant),
- Sortie protégée par disjoncteur,
- Alimentation par transformateur de sécurité et d'isolement.



LOGICIEL



- Même logiciel que pour le contrôle d'accès, convivial et simple d'utilisation (**spécialement développé pour l'univers de l'H.P.A.**),
- Visualisation du crédit restant pour le client (liaison avec les centrales en filaire ou radio),
- Sauvegarde automatique de la base de données par internet,
- Fonctionne sous Windows © XP, VISTA, 7 et 10.


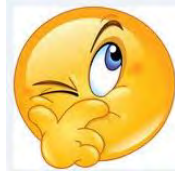

PROGRAMMATEUR MONETIQUE

- Boîtier plastique,
- Trois boutons,
- Alimentation externe.



Comparatif

Résumé des différences entre des douches en accès libre, équipées de monnayeurs ou de lecteurs CMTECH.

	Douche Accès libre	Douche à Monnayeur	Douche CMTECH
			
Utilisation des douches	Tout le monde ! Clients de passage, résidents à l'année, personnes extérieures...	Ceux qui ont un jeton compatible (acheté sur votre camping... ou ailleurs !).	Client de passage, résident à l'année (ou pas !), camping-cariste, etc. C'est vous qui choisissez !
Consommation d'eau	Pas de contrôle !	Limitation de la consommation à condition qu'aucun jeton ne vienne de l'extérieur.	Contrôle total, avec possibilité de limiter la consommation journalière ou pour tout le séjour
Service client	Douche occupée en permanence par des personnes extérieures au camping ou qui exagèrent.	Pas d'information sur le temps restant pour finir sa douche.	Affichage du temps ou du nombre d'unités restantes.
Obligation gestionnaire	“Faire la police“ pour éviter les problèmes. Payer des factures d'eau de plus en plus chères.	Gérer la vente des jetons.	Donner un badge, 3 clics (si logiciel), 3 boutons (si PROG-2)

Si vous avez besoin de renseignements complémentaires ou d'obtenir un devis, n'hésitez pas à nous contacter !